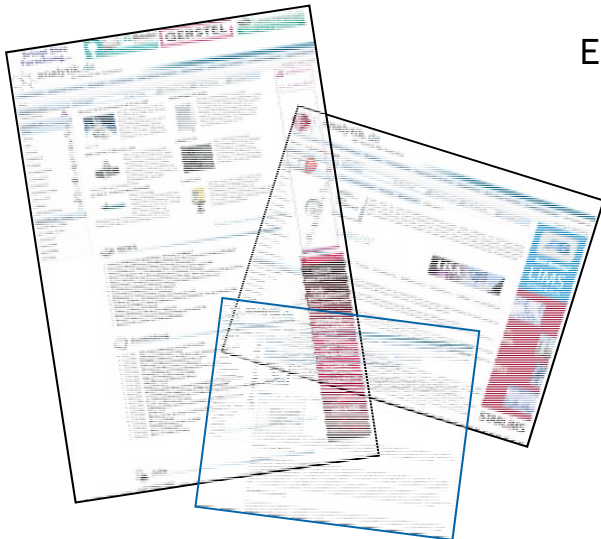


**analytik.de**  
die Adresse für Analytiker

# Mediadaten analytik.de 2012



Eine Bühne – 1,2 Mio. Zuschauer – Ihr Auftritt

Aktuelle Meldungen, Fachartikel und Pressemitteilungen aus einem breiten Spektrum naturwissenschaftlicher Themen, Jobangebote aus allen Laborbereichen, Tagungen, Messen, Fort- und Weiterbildungen, Linksammlungen, Produkt- und Herstellerübersichten, Laboratorien, Newsletter, Labor- und Produktdatenbanken...

**analytik.de** ist die perfekte Plattform für Ihre Firmenpräsentation.

## Profil beweisen

Erstellen Sie Ihr individuelles Firmenprofil auf **analytik.de** – eine effiziente und zielgerichtete Möglichkeit zur Vorstellung Ihres Unternehmens.

## Kunden gewinnen

Präsentieren Sie Ihr Unternehmen auf **analytik.de** einer exakt selektierten Zielgruppe. Erschließen Sie sich neue Kundenpotentiale. Mehr als 1 Million Besucher im Jahr warten auf Ihren Auftritt.

## Produkte bewerben

Ob Bannerwerbung, Jobinserat, Fachartikel, Pressemeldung oder Fortbildungslink – auf **analytik.de** finden Sie die beste Präsentationsform für Ihr Produkt. Über die passenden Stichworte finden Interessenten Sie einfach und schnell mit unserer Suchfunktion und gelangen direkt zu Ihnen.

Als unabhängiger Dienstleister für chemische und analytische Labors bieten wir unseren Besuchern mit analytik.de eine Plattform zur schnellen Informationsbeschaffung, zur Job- und Produktsuche sowie zum Erfahrungsaustausch. Für Werbekunden bietet analytik.de den Vorteil der hohen Zugriffszahlen bei exakt selektierter Zielgruppe. Ablesbar ist das beispielhaft an den fachspezifischen Beiträgen sowie an der eindeutig beruflichen Nutzung: über 70% der Nutzer besuchen analytik.de zwischen 8.00 und 18.00 Uhr.

# Über analytik.de

## Inhalte:

- aktuelle Meldungen aus Labor und Analytik
- Jobbörse: Jobangebote und Jobgesuche aus Labor, Analytik, Chemie, Pharma und Biowissenschaften
- Analytiker-Forum: Diskussionsforum zum Erfahrungsaustausch
- Produktneuheiten: Vorstellung eines Produktes mit Foto und Informationen zum Produkt, Hyperlink zur Firma und Kontaktformular
- Tagungen, Messen, Seminare, Fort- und Weiterbildungen
- Börse für gebrauchte Laborgeräte
- Analytik-Suchmaschine
- themenspezifische Rubriken mit Linksammlungen, Produkt- und Herstellerübersichten, Laboratorien
- Newsletter, Labor- und Produktdatenbanken



## Zielgruppe:

wissenschaftlich-technische Fach- und Führungskräfte in Industrie, Auftragsinstituten, Hochschulen und Forschungseinrichtungen sowie im öffentlichen Sektor mit Schwerpunkten in den Bereichen Chemie, Life Sciences, Labor und Analytik

- analytik.de - news
- Aktueller Newsletter
- Newsletter Archiv
- Abonnieren
- Umbestellen
- Abbestellen
- Werbung

## NEWS

- Gelöste Elektronen gefährlicher als freie Radikale?
- Forscher identifizieren Eiweißmolekül, das die Fettspeicherung kontrolliert
- Entstehung von elektrischem Strom in Nanoröhren
- Neuer Regulator zur Steuerung des Zellwachstums entdeckt
- Neues Verfahren zur Herstellung photoaktiver Kristalle
- Klimaschutz: Treibhausgasemissionen im Jahr 2009 um 3,4 Prozent gesunken
- Protein-Bewegungen mit Nanosekunden-Auflösung vermessen
- Asteroid hat Dinosaurier doch getötet
- Molekulares Scheunentor entdeckt
- Sauber bleiben - Hochleistungs-Plasmen für ITER
- Alzheimerplagues sind möglicherweise Bestandteile der Immunabwehr
- Zellen erobern den Raum
- Kleine Moleküle mit großer Wirkung
- Ursache von zerstörerischen Entzündungen entdeckt
- Bienenwolf schützt sich mit Antibiotika

## Fortbildung

- 10.03.2010 - 38th Topical Meeting on Liquid Crystals
- 11.03.2010 - ARIAN Symposium 2010
- 14.03.2010 - EUCHEM Conference on Molten Salts and Ionic Liquids 2010
- 15.03.2010 - SOPs und QM-Dokumentation im Labor
- 15.03.2010 - 5th German Microwave Conference
- 17.03.2010 - Teambildung und Teamentwicklung im Labor
- 17.03.2010 - 12th JCF-Frühjahrsymposium
- 21.03.2010 - 25th Microscale Bioseparations
- 23.03.2010 - Analytica 2010
- 24.03.2010 - 5th National Meeting on Environmental Mass Spectrometry
- 28.03.2010 - 3. Gemeinsame Tagung der DGHM und der VAAM
- 28.03.2010 - 62. Jahrestagung Deutsche Gesellschaft für Hygiene und Mikrobiologie

## Zugriffszahlen

- mehr als 3.500 Besuche (Page Visits) pro Tag
- Mehr als 32.000 Seitenabrufe (Page Views) pro Tag
- 24.500 Newsletter-Abonnenten
- Hauptzugriffe auf *analytik.de*:  
Werktags zwischen 8:00 Uhr und 18:00 Uhr.  
Mit dieser Zeitverteilung erreichen Anbieter Ihre Werbekunden aus dem Laborbereich direkt am Arbeitsplatz.

## Nutzer-Struktur

### • Nutzerprofil nach Laborbranche:

Chemie	20 %
Pharma/Kosmetik	17 %
Medizin / Diagnostik	14 %
Umwelt / Wasser	13 %
Life Science	13 %
Lebensmittel/Agrar	10 %
Laborprodukte/-geräte	10 %
Andere	4 %

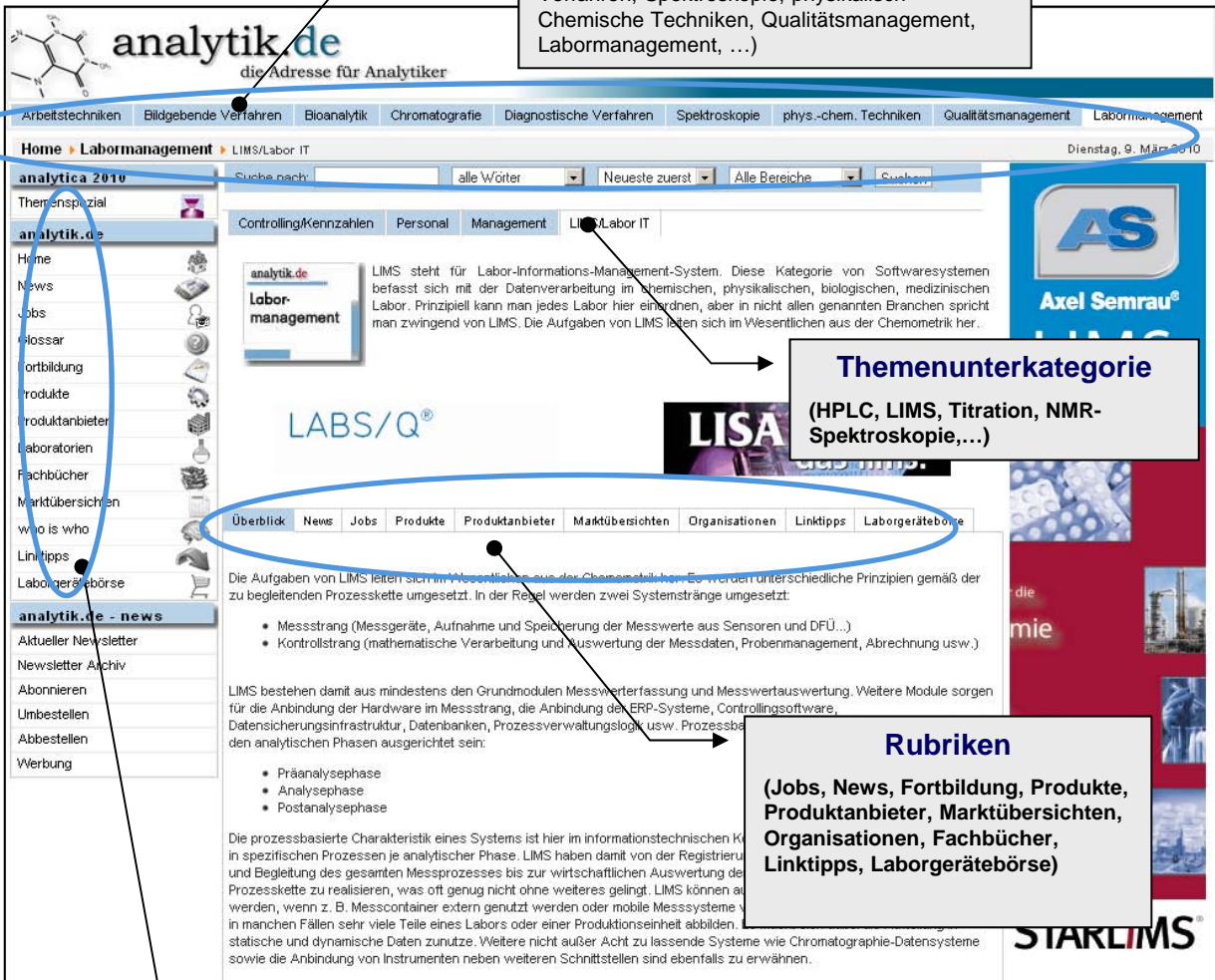
### • Nutzerprofil nach Funktion:

Labor-/Abteilungsleiter	34 %
Wiss./Techn. Angestellte	21 %
Geschäftsführer/Management	17 %
QS	14 %
Vertrieb/Marketing	10 %
Andere (Personaler, IT, ...)	4 %

### • Nutzerprofil nach Ausbildung:

Ingenieure	34 %
Chemiker	33 %
Techn. Personal, Laboranten	10 %
Biologen	8 %
Mediziner	7 %
Andere	7 %

## Struktur der redaktionellen Inhalte (Content)



The screenshot shows the website interface with several callout boxes:

- Themenkategorie** (Topic Category): (Arbeitstechniken, Bildgebende Verfahren, Bioanalytik, Chromatografie, Diagnostische Verfahren, Spektroskopie, phys.-chem. Techniken, Qualitätsmanagement, Labormangement, ...)
- Themenunterkategorie** (Topic Subcategory): (HPLC, LIMS, Titration, NMR-Spektroskopie,...)
- Rubriken** (Sections): (Jobs, News, Fortbildung, Produkte, Produktanbieter, Marktübersichten, Organisationen, Fachbücher, Linktipps, Laborgerätebörse)
- Komponenten** (Components): (News, Jobbörse, Produktanbieter, Produktverzeichnis, Glossar, Veranstaltungen, Fachbücher, Laborverzeichnis, Marktübersichten, Linkverzeichnis, Laborgerätebörse,...)

## Struktur der Werbeflächen (Bannerwerbung)

### Banner (oben)

Das Banner oben ist unser Standard Anzeigenformat und wird am oberen Bildschirmrand jeder Webseite angezeigt. Es eignet sich besonders gut für die Ankündigung neuer Produkte oder Sonderaktionen, für Hinweise auf Ihre Messeteilnahmen oder für die Hervorhebung von Schulungen und Konferenzen.



The screenshot shows the website layout with several advertising elements:

- Top Banner:** A row of four banners: "bringt Ihre Forschung...", "Metrohm Deutschland", "GERSTEL", and "Labexchange.com".
- Navigation:** A menu bar with categories like "Arbeitstechniken", "Bildgebende Verfahren", "Bioanalytik", "Chromatografie", "Diagnostische Verfahren", "Spektroskopie", "phys.-chem. Techniken", "Qualitätsmanagement", and "Labormanagement".
- Search and Filter:** A search bar and filter options for "alle Wörter", "Neueste zuerst", and "Alle Bereiche".
- Left Sidebar:** A navigation menu with links like "Home", "News", "Jobs", "Glossar", "Fortbildung", "Produkte", "Produktanbieter", "Laboratorien", "Fachbücher", "Marktübersichten", "who is who", "Linktipps", "Laborgerätebörse", "aktuell", and "news".
- Main Content Area:**
  - A "LABS/Q" banner.
  - A "LISA - das lims" banner.
  - A "Skyscraper" ad for "STARLIMS" on the right side.

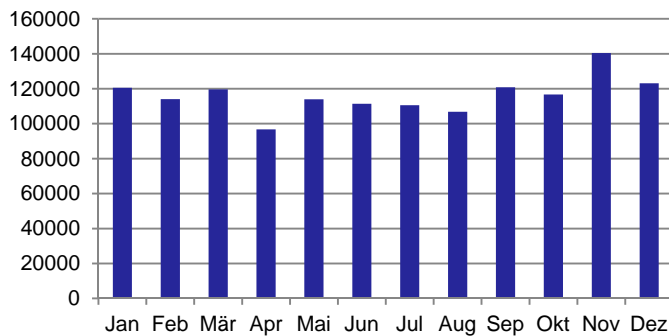
### Banner (mitte)

Das **Banner Mitte** wird in der Mitte der Webseite angezeigt und liegt damit direkt im Blickfeld der Nutzer. Eingebettet in das den Nutzer interessierende Thema ist es eine besonders gezielte Werbemöglichkeit.

### Skyscraper

Der Skyscraper ist eine hochformatige Anzeige, die wie bei Fachzeitschriften immer am rechten Bildschirmrand platziert ist. Damit lassen sich Ihre Printanzeigen mühelos ins Internet übernehmen wodurch sich Ihr Unternehmen in allen Medien mit einem einheitlichen Markenauftritt präsentieren kann.

## Page Impressions und Visits

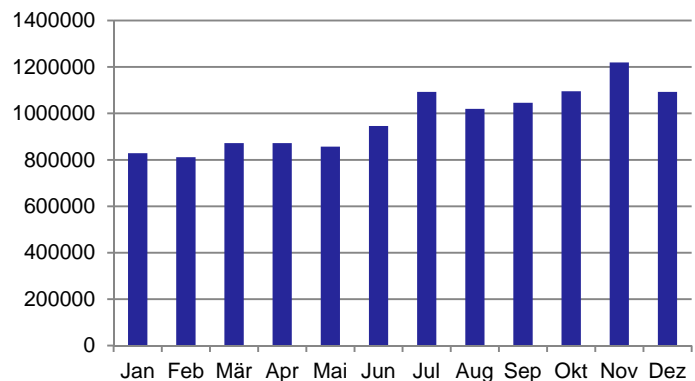


### Page Impressions (Seitenaufrufe)

Diese Auswertung zählt alle erfolgreichen **Page Impressions**. Es werden nur vollständig geladene Seiten ohne Bestandteile wie Bilder und Dateien mit den Endungen **.png, .jpg, jpeg, .gif, .swf, .css, .class** oder **.js** gezählt. (Stand 31.12.2011)

### Visits (Besuche)

Diese Auswertung fasst alle Seitenaufrufe eines Besuchers, gekennzeichnet durch seine IP-Adresse und seine Browserkennung, zu einem (unique) **Visit** zusammen. Ein Besucher wird nur gezählt, wenn er mindestens eine Page-Impression, d.h. eine vollständig geladene Seite ohne Bestandteile wie Bilder und Dateien mit den Endungen **.png, .jpg, jpeg, .gif, .swf, .css, .class** oder **.js** auslöst. Liegen mehr als 30 Minuten zwischen den einzelnen Page-Impressions, so wird der Besucher mehrfach gezählt. Ein Besuch kann maximal 30 Minuten dauern. (Stand 31.12.2011)



## Service und Kontakt

### Statistische Auswertung und Reporting Ihrer Werbung

Für Ihre Werbung bieten wir Ihnen eine detaillierte Nutzungsstatistik an, aus der Sie die Zugriffe auf Ihre Web-Seite direkt ablesen können.

Sie erhalten einen individuellen Zugang zu Ihren Daten mit Login und Passwort. So sind Sie auf dem Laufenden, wie oft Ihr Banner angezeigt bzw. angeklickt wurde und wie viele Besucher über *analytik.de* auf Ihre Homepage gelangt sind.

### Dateiformate und Layout von Bannern

Gängige Dateiformate: jpg, gif

Bei Bedarf erstellen wir Ihnen auch ein digitalisiertes Banner aus einer von Ihnen gelieferten Vorlage. Dateien dürfen die angegebenen maximalen Dateigrößen nicht übersteigen, um die Ladezeiten für die Nutzer von *analytik.de* gering zu halten.

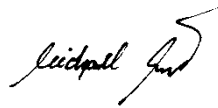
Wollen Sie andere Bannergrößen oder Dateiformate nutzen, so nehmen Sie bitte Kontakt mit uns auf. Übermitteln Sie Ihre Daten bitte an [info@analytik.de](mailto:info@analytik.de).

## Haben Sie Fragen ?



Gerne beantworte ich Ihre Fragen und erstelle Ihnen ein unverbindliches Angebot für ein wirkungsvolles Webmarketing Ihrer Produkte nach Ihrem individuellen Bedarf.

Ich freue mich auf Ihren Anruf



Michael Auert

## Editorial

**Redaktion und Technik**  
Michael Auert

**Kontakt**  
[produkte@analytik.de](mailto:produkte@analytik.de)  
Tel. +49 (0) 681 / 982 10 - 0  
[www.analytik.de](http://www.analytik.de)



Klinkner & Partner GmbH  
Wilhelm-Heinrich-Straße 16  
D-66117 Saarbrücken

[www.klinkner.de](http://www.klinkner.de)

Geschäftsführer Dr. Roman Klinkner  
Amtsgericht Saarbrücken HRB 10136  
Ust.-ID-Nr. DE 161 609 463  
St.-Nr. 040/107/07221